

Marqueur de viabilité cellulaire

•••• Santé, médical, biologie cellulaire



RÉFÉRENCE

FLUOGEN [D02626]

MOTS-CLÉS

VIABILITÉ CELLULAIRE / MARQUEUR FLUORESCENT / NON-TOXIQUE



APPLICATIONS

Mesure de la viabilité cellulaire :

- Greffes d'organes / tissus biologiques
- Contrôle qualité de greffons
- Screening de molécules thérapeutiques

Détection de cellules vivantes en milieu stérile



MARCHÉS CIBLES

- Santé, médical
- Biologie cellulaire
- Milieu stérile

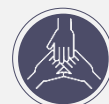
Technology readiness level

TRL 3-4



PROPRIÉTÉ INTELLECTUELLE

Demande de brevet déposée



LABORATOIRE

Biologie, ingénierie et imagerie de la Greffe de Cornée (BiiGC) et (ICPEES)

UJM, CNRS, CHU St Etienne, Univ Strasbourg / Université de Lyon

CONTACTEZ-NOUS

Laetitia SCHOUTTETEN

+33(0)4 26 23 56 65

laetitia.schoutteten@pulsalys.fr

DESCRIPTION

Un nouveau **marqueur fluorescent** permet de mesurer la viabilité d'un échantillon biologique, sans affecter la viabilité de l'échantillon lui-même. Cette molécule devient fluorescente après pénétration à l'intérieur d'une cellule vivante et ne marque pas les cellules mortes. Il est ainsi possible de **détecter** et de **quantifier la viabilité cellulaire** dans un organe ou tissu biologique afin de vérifier sa qualité, par exemple avant la pratique d'une greffe. Le marqueur étant **non toxique**, l'échantillon ou le greffon n'est pas sacrifié et peut être utilisé tel quel. Ce marqueur est également utilisable **in vivo**.

AVANTAGES COMPÉTITIFS

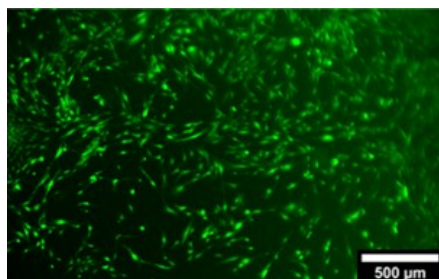
- Marqueur non toxique
- Quantification de la viabilité cellulaire par fluorescence
- Fluorophore agréé FDA, compatible *in vivo*, *ex-vivo* et *in vitro*
- Fluorescence localisée dans les cellules
- Mesure de viabilité non destructive : échantillon biologique viable après l'analyse
- Pas/peu d'interférence avec les milieux aqueux

STADE DE DÉVELOPPEMENT

- Densité cellulaire d'un greffon cornéen mesurée avec ce marqueur identique à celle mesurée avec le marqueur Calcein-AM
- Non-toxicité validée jusqu'à 48h après le marquage

TYPE DE PARTENARIAT

PULSALYS recherche des partenaires industriels de co-développement ou de commercialisation.



RETROUVEZ NOS OPPORTUNITÉS

<https://www.pulsalys.fr/nos-projets/>

PULSALYS SATT LYON ST ETIENNE :
47 bd du 11 novembre 1918 - CS 90170
69625 Villeurbanne Cedex
FRANCE



PULSALYS
SATT LYON ST ETIENNE