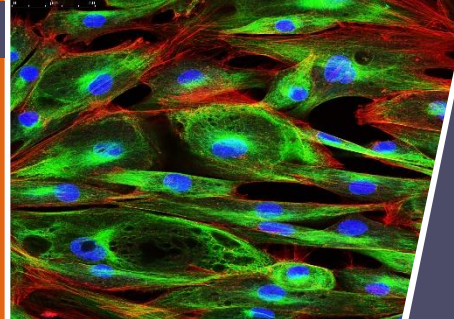


Outil de criblage intracellulaire d'interaction protéine-protéine

--- Santé / Outil R&D / Biologie Moléculaire



RÉFÉRENCE

ICPPI [L1522]

MOTS-CLÉS

INTERACTION PROTEINES /
BIOLOGIE MOLECULAIRE /
ORFEOME / CRIBLAGE



APPLICATIONS

- Outil de recherche en biologie moléculaire pour l'étude des interactions protéine-protéine
- Outil de criblage de molécules thérapeutiques ciblant une protéine d'intérêt



MARCHÉS CIBLES

- Laboratoires pharmaceutiques et de biotechnologies
- Sociétés de recherche sous contrat (CRO)

Technology readiness level

--- TRL 6-7



PROPRIÉTÉ INTELLECTUELLE

Demande de brevet prioritaire FR1655539

CONTACTEZ-NOUS

Joseph ANDRE
+33(0)4 26 23 56 75
joseph.andre@pulsalys.fr

DESCRIPTION

Un nouvel outil de recherche en Biologie Moléculaire a été développé pour cribler les interactions entre une protéine d'intérêt et l'ensemble des protéines d'un ORFeome (environ 15000 protéines), par complémentarité de fluorescence (BiFC). Cette technologie s'appuie sur l'utilisation de banques de cellules immortalisées et transformées, transfectées avec un plasmide contenant la protéine d'intérêt, et sur une détection des couples protéine-protéine formés par FACS (Fluorescence-activated cell sorting). Elle constitue une méthode précise et efficace d'étude de l'effet d'inhibiteurs et de promoteurs de cette protéine d'intérêt pour le développement de médicaments.

AVANTAGES COMPÉTITIFS

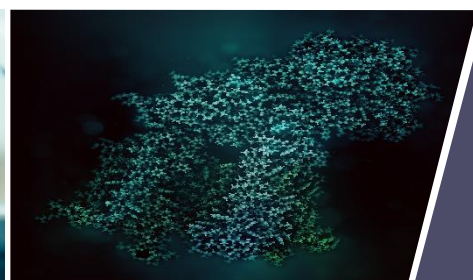
- Test sur cellules humaines : plus fiable et reproductible que la technique du double hybride, réalisée sur levures
- Plus simple à mettre en œuvre que la technique d'immunoprécipitation
- Adaptable à tout type de lignées cellulaires, cancéreuses ou non, et à tout type d'ORFeome
- Possibilité d'identifier 2 partenaires protéiques en 1 seule expérience (tests bicolores)

STADE DE DÉVELOPPEMENT

- Preuve du concept validée sur une protéine d'intérêt
- Banque de cellules immortalisées disponibles : HEK, MDA-MB231, Pc-3
- Tests réalisables à façon sur tout type de protéine d'intérêt

TYPE DE PARTENARIAT

PULSALYS recherche des partenaires industriels intéressés pour utiliser ce test dans leurs activités, ou l'exploiter à des fins commerciales.



RETROUVEZ NOS OPPORTUNITÉS

www.pulsalys.fr/entreprise/offres-technologies/

PULSALYS SATT LYON ST ETIENNE :
47 bd du 11 novembre 1918 - CS 90170
69625 Villeurbanne Cedex
FRANCE



PULSALYS
SATT LYON ST ETIENNE